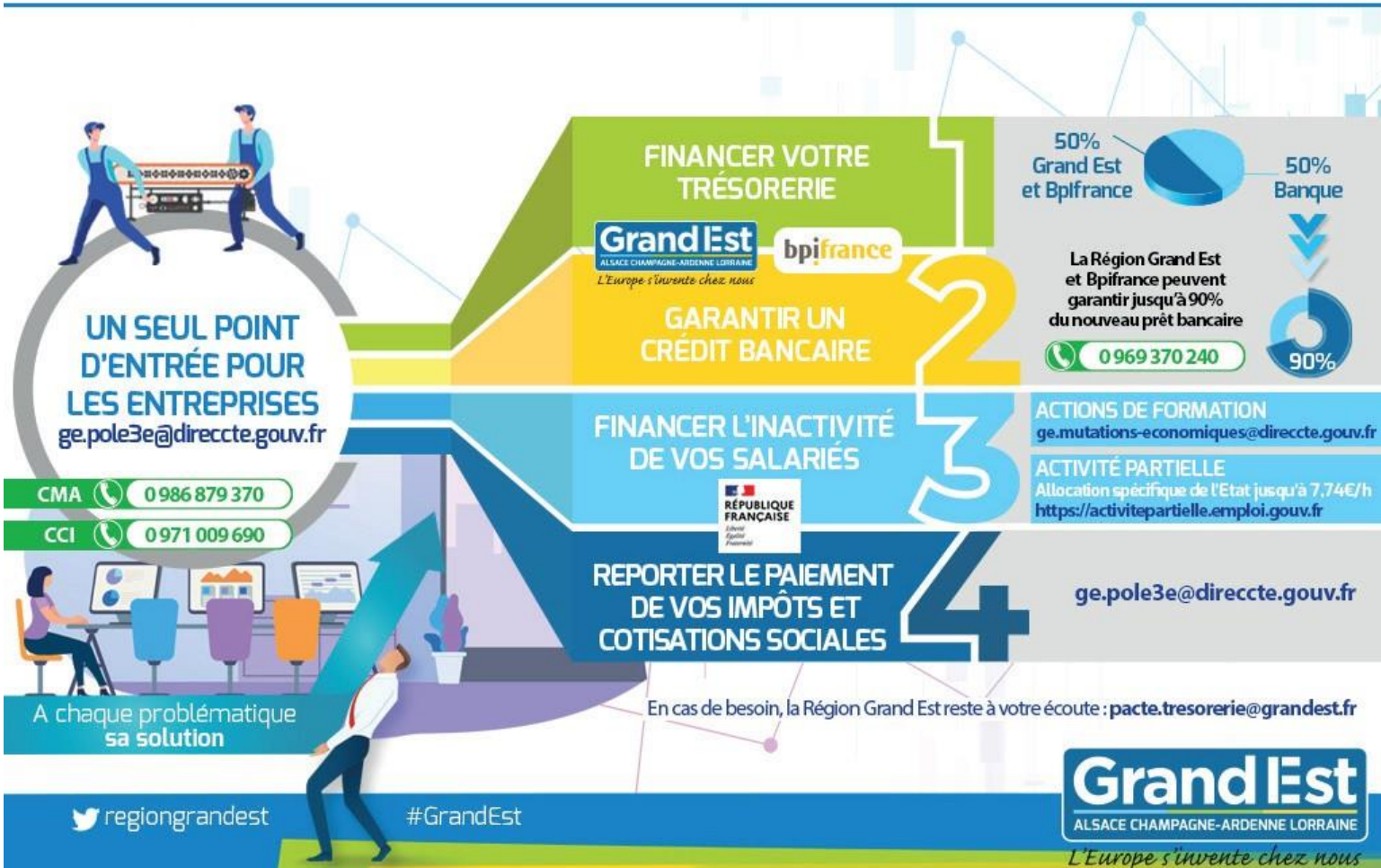


Les mesures de soutien aux entreprises impactées par la crise COVID-19

Infographie générale des mesures de soutien

#COVID19 : DES SOLUTIONS CONCRÈTES POUR LES ENTREPRISES



#COVID19 : 150 M€ DE TRÉSORERIE ACCESSIBLES : MODE D'EMPLOI



Direction Régionale Strasbourg
Direction Régionale de Metz
Direction Régionale Reims

03 88 56 88 56
03 87 69 03 69
03 26 79 82 30

strasbourg@bpifrance.fr
metz@bpifrance.fr
reims@bpifrance.fr



LA RÉGION GRAND EST ET BPI FRANCE PEUVENT GARANTIR JUSQU'À **90%** DU NOUVEAU PRÊT BANCAIRE

CMA ☎ 0986 879 370

CCI ☎ 0971 009 690

1 INDÉPENDANTS, AUTO ENTREPRENEURS

Fonds de solidarité État/Région à hauteur de 1 500 €, opéré par la DGFIP

2 ASSOCIATIONS EMPLOYEURS

Éligibles à tous les dispositifs de l'État et au fonds rebond Région/BPI, opéré par BPI

3 TPE/PME

20 à 300 K€ de besoin de trésorerie
Prêt rebond à taux zéro Région Grand Est, opéré par BPI



4 PME/ETI

Prêt atout BPI, besoin de 300 K€ à 10 millions

En cas de refus de la banque, contactez les services de la Région pour explorer les alternatives d'accompagnement : pacte.tresorerie@grandest.fr

#COVID19 : LA RÉGION MET EN PLACE DES MESURES EXCEPTIONNELLES POUR SES ENTREPRISES

FINANCER VOTRE TRÉSORERIE ET PAYER VOS FOURNISSEURS ?
economie.gouv.fr/dgfip

BESOIN DE FINANCER L'ACTIVITÉ PARTIELLE DE VOS SALARIÉS ?
activitepartielle.emploi.gouv.fr **ACTIVITÉ PARTIELLE**

LES ENTREPRISES DU GRAND EST

ACTIONS DE FORMATION

BESOIN DE REPORTER VOS PAIEMENTS POUR VOS IMPÔTS ET COTISATIONS SOCIALES ?
grand-est.direccte.gouv.fr

FONDS DE SOLIDARITÉ ÉTAT/RÉGION 1 500 € POUR LES INDÉPENDANTS ET AUTO-ENTREPRENEURS

PRÊT ATOUT BPIFRANCE POUR LES BESOINS SUPÉRIEURS À 300 000 €

GARANTIE ÉTAT À 90%

PRÊT REBOND JUSQU'À 300 000€ Taux 0% PRODIGES

FONDS RÉSISTANCE 44 M€ SOUTIEN DE DERNIER RECOURS POUR LES TPE 5 À 10 000€* ET ASSOCIATIFS 5 À 30 000€*

*renforcement avec différé d'1 an

regiongrandest

Grand Est ALSACE CHAMPAGNE-ARDENNE LORRAINE
L'Europe s'invente chez nous

Le fonds régional de résistance

#COVID19 : RÉSISTANCE : UN FONDS DE SOUTIEN AU PLUS PRÈS DES TERRITOIRES

Instruction des dossiers simplifiée et effectuée à l'échelle de chaque territoire de manière souple et agile

Sur une initiative de la Région GrandEst, avec le soutien de la Banque des Territoires, des EPCI, des Départements :

- **Entreprises** : soutien 5 à 10.000* euros si vous ne trouvez pas de solutions de trésorerie
- **Associations** : soutien de 5 à 30.000* euros si vous ne trouvez pas de solutions de trésorerie

* remboursement avec différé d'un an

44 M€

POUR UN FONDS COMPLÉMENTAIRE AUX DISPOSITIFS EXISTANTS

AGIR PARTOUT

AGIR ENSEMBLE

ENCOURAGER LA CONTINUITÉ DE L'ACTIVITÉ

Contact : votre communauté de communes ou votre agglomération, en lien avec votre Département